



NS Solutions

組織的システム開発技術力強化 — 技術本部の発足 —

2005.04.26

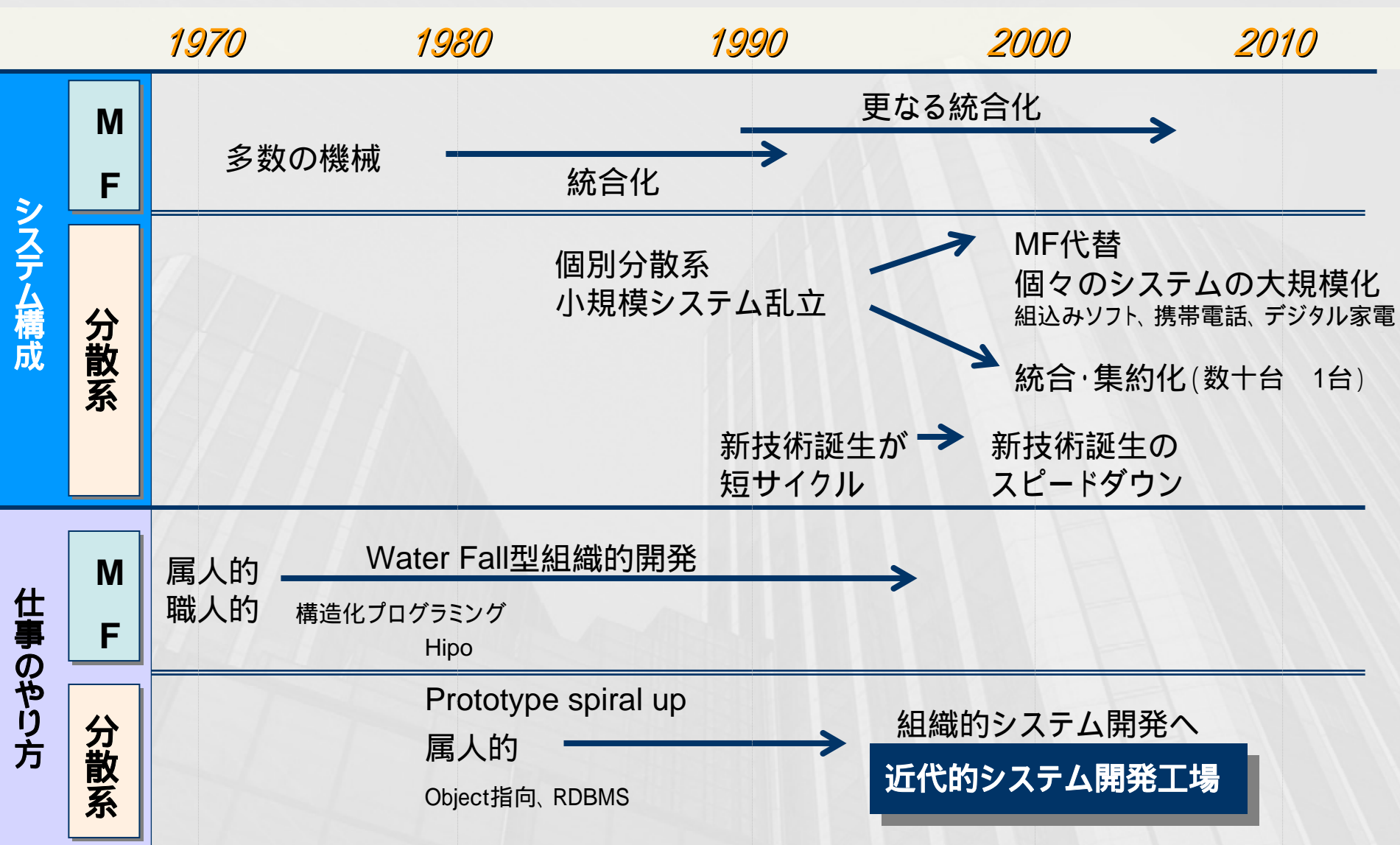
専務取締役

技術本部長

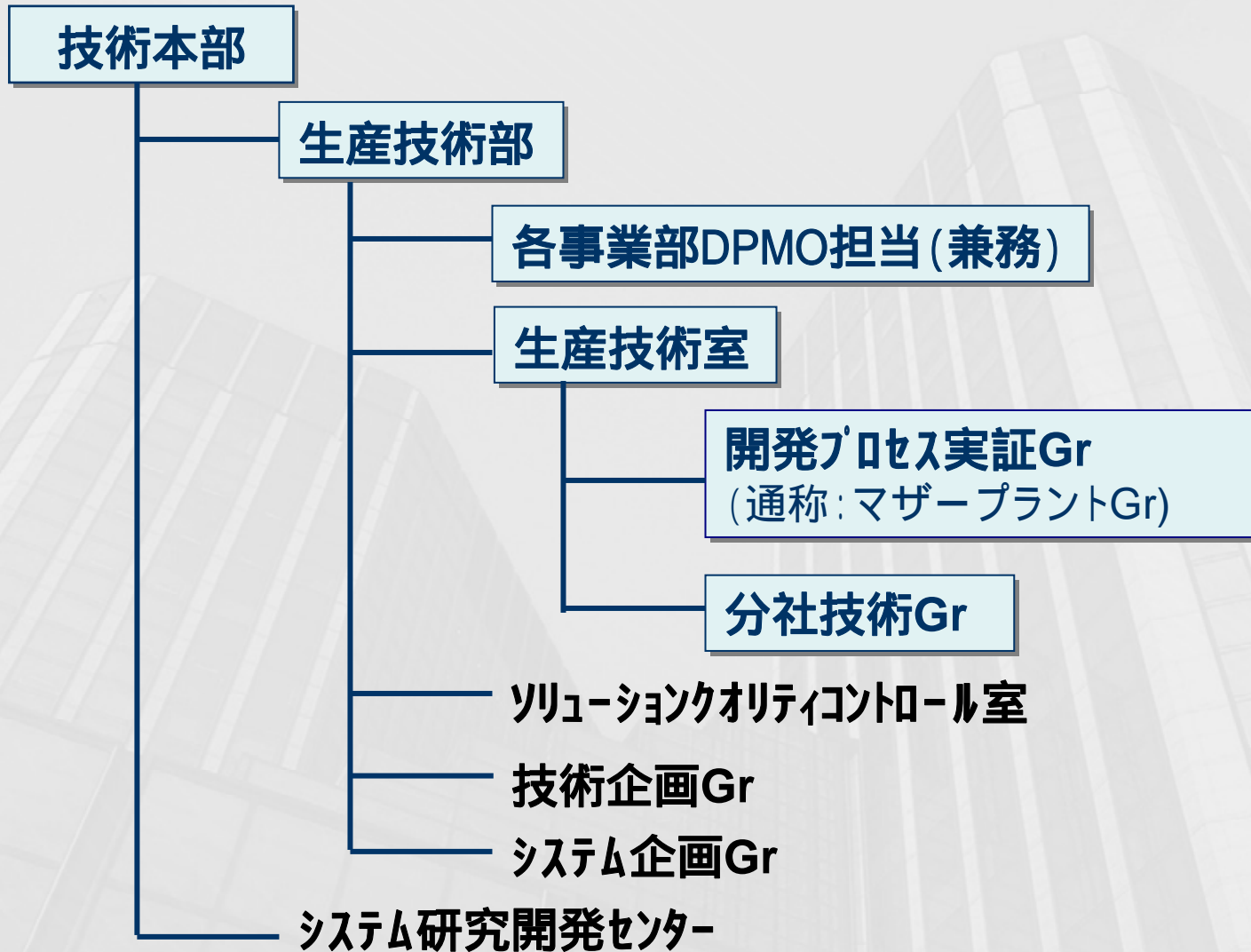
岩橋 良雄

新日鉄ソリューションズ株式会社

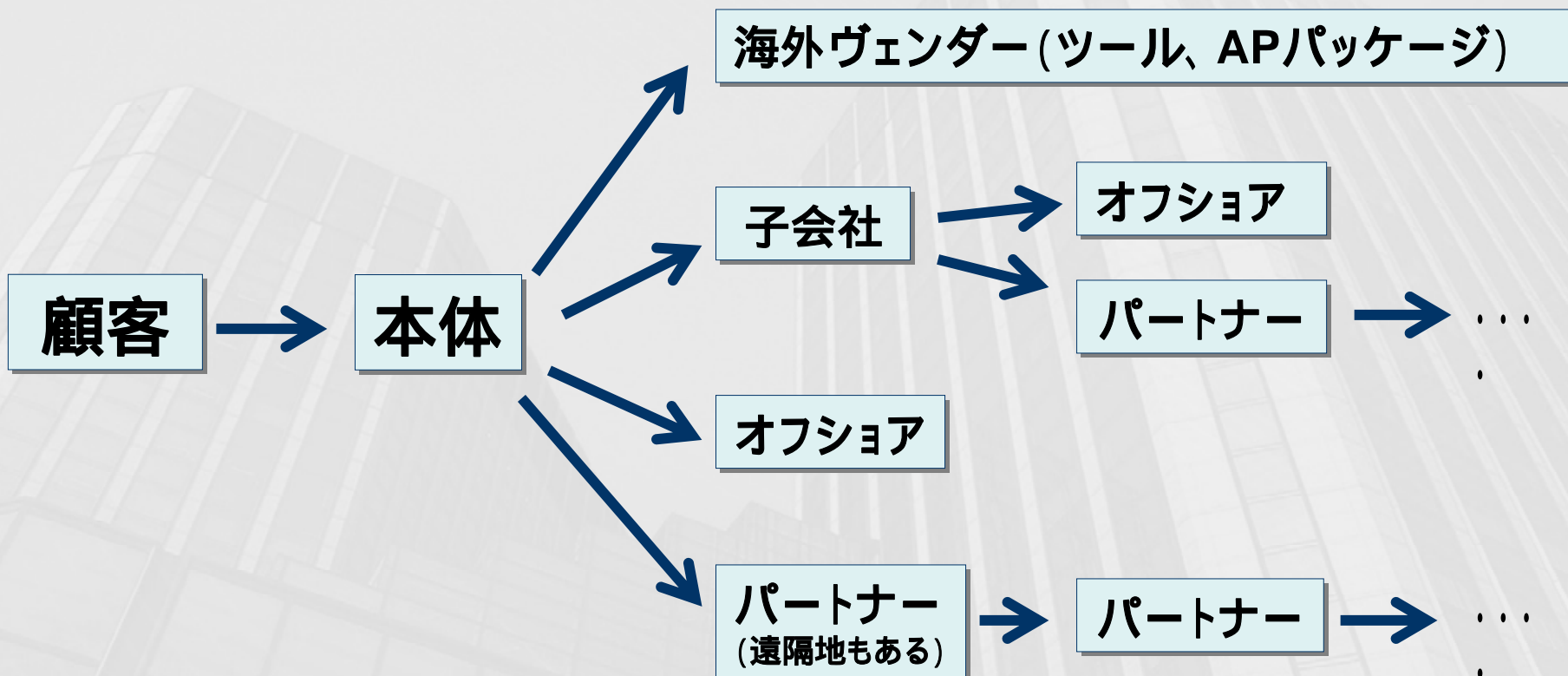
システム開発技術の変遷



初期の分散系システムで育った人の 組織的システム開発技術力強化



当社のシステム開発のほとんどが受委託型



受委託型プロジェクトのパターン

EFRAME 工程 契約形態	要件定義		D. 基本設計	E. 詳細設計	F. 製作	G. テスト		移行	
	A. 診断	B. 基本構想				C. 基本計画	システム結合テスト	システム総合テスト	H. 導入
完全委託	パターンA	委託対象作業							
	委託者	★発注者責任としてのプロジェクト管理（進捗管理、プロジェクト自体に影響が出る場合や顧客対応が必要な場合の調整）							
	●委託引継								
受託者	★実行レベルでのプロジェクト管理（進捗管理、課題管理、品質管理、リスク管理、他）								
	委託引渡	プロジェクト実行主体（受託者としての実行責任）							
基本設計（以降） ～テスト委託	パターンB	委任 又は発注者単独で実施			委託対象作業			委任 又は発注者単独で実施	
	委託者	★プロジェクト管理 （進捗/課題/品質/リスク管理 他）			★発注者責任としてのプロジェクト管理 （進捗管理、プロジェクト自体に影響が出る場合や顧客対応が必要な場合の調整）			★プロジェクト管理（進捗/課題 他）	
		プロジェクト作業主管 ●委託引継 ●契約交渉						委託検収 プロジェクト作業主管	
受託者	★委任契約での作業も有り得る			★実行レベルでのプロジェクト管理 （進捗管理、課題管理、品質管理、リスク管理、他）			★委任契約での作業も有り得る		
		委託引渡			プロジェクト実行主体（受託者としての実行責任）			●委託引継	
詳細設計・製作委託	パターンC	委任 又は発注者単独で実施			委託対象作業			委任 又は発注者単独で実施	
	委託者	★プロジェクト管理主体 （進捗管理、課題管理、品質管理、リスク管理、他）			★発注者責任としてのプロジェクト管理 進捗管理/プロジェクト自体に影響が出る場合や顧客対応が必要な場合の調整			★プロジェクト管理主体 （進捗/課題/品質/リスク管理他）	
		プロジェクト作業主管 ●委託引継						委託検収 プロジェクト作業主管	
受託者	★委任契約での作業も有り得る			★実行レベルでのプロジェクト管理			★委任契約での作業も有り得る		
		委託引渡			プロジェクトの実行主体（受託者責任） ●委託引継				
製作のみ委託型	パターンD	委任 又は発注者単独で実施			委託対象作業			委任 又は発注者単独で実施	
	委託者	★プロジェクト管理主体 （進捗管理、課題管理、品質管理、リスク管理、他）			★発注者責任としてのプロジェクト管理			★プロジェクト管理主体 （進捗管理、課題管理、品質管理、リスク管理、他）	
		プロジェクト作業主管 ●委託引継						委託検収 プロジェクト作業主管	
受託者	★委任契約での作業も有り得る			★プロジェクト管理			★委任契約での作業も有り得る		
		委託引渡			プロジェクト実行主体 ●委託引継				

生産技術室

生産技術的KPIの決定とモニタリング

開発プロセス標準(含:ツール)のベストプラクティスの普及

ex.開発プロセス標準・ガイド、プロジェクトスクエア

子会社・パートナー会社に対する技術ガバナンス強化

開発プロセス実証Gr.(通称;マザープラントGr.)

■社として強く推進したいジャンル推進

ex. リモート開発、オフショア拡大、事業部門レベルング

■AD(Architecture Design)のAudit & 支援

SQC (ソリューションクオリティコントロール) 室

個別プロジェクトのリスクコントロール

モニタリング、初期消火、救援、プロセス改善指摘、QA

個別組織に対するプロセス改善支援

SPEAKによるアセスメント、アセッサ育成

技術企画Gr.

- 技術企画機能
- フレームワーク・共通開発プラットフォームの整備
- 技術コミュニティ形成



ご清聴ありがとうございました



<http://www.ns-sol.co.jp/>