



# 大臣エンタープライズ 導入事例ご紹介

---

**NS Solutions**  
Hokkaido

 **NIPPON STEEL**

# 大臣エンタープライズの導入事例①

大手建材メーカーEDIとの連携により、受発注業務の効率を最大化。  
また、建材業界特有の工事原価管理における課題の解消に効果的な事例。

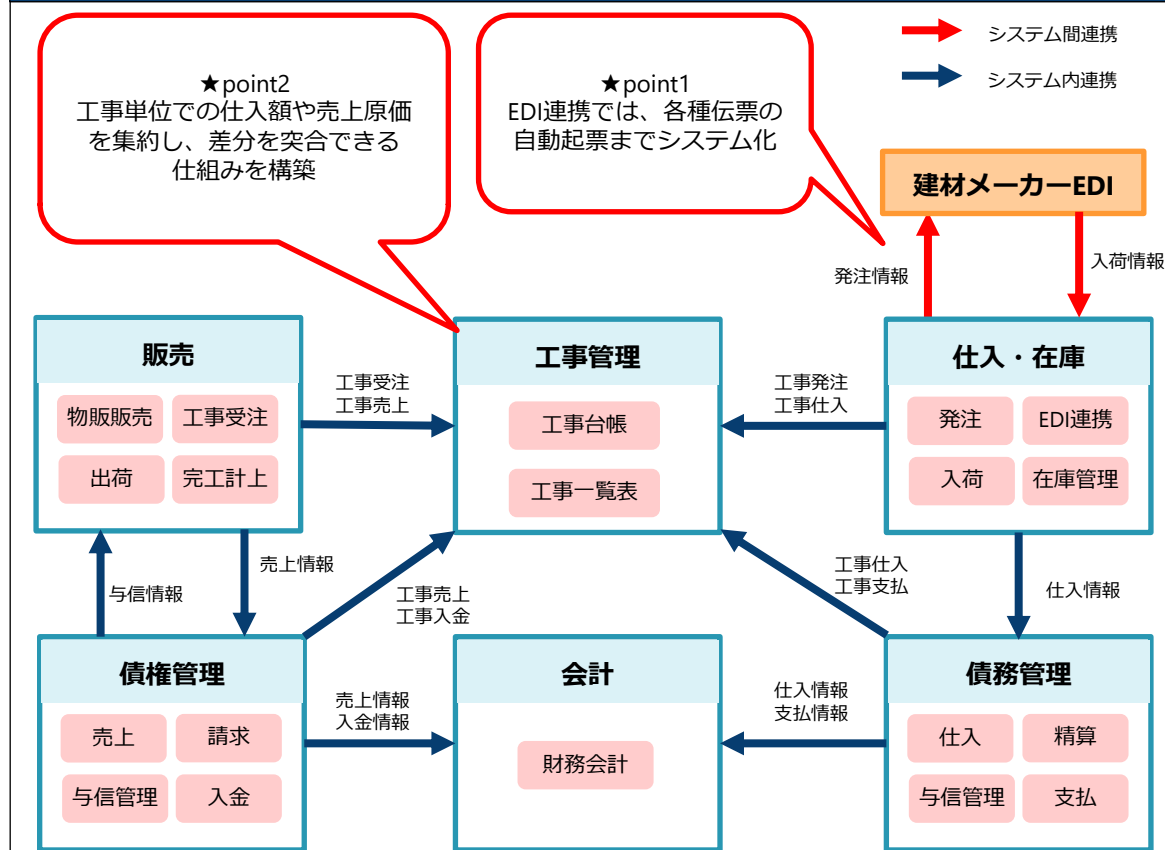
## 導入の背景・課題

1. 注文書や受注だけではなく、メーカーごとの発注システムへの二重入力が必要なシーンが多く、非常に手間がかかり、ミスも多い。ミスの修正も必要となり、非効率となっている。
2. 仕入額と売上原価での不突合の発生が多く、差額の調査、確認に手間と時間がかかっている。

## 導入の効果

1. EDI連携により手間が大幅に削減された。手入力が必要な場合でも、従来の二重入力は不要となり、手間だけでなくミスやミスの修正も減少し、効率的に大幅に貢献している。
2. 差額の調査、計算、確認などの手間を最小限に抑えられている。

## システム概略図



# 大臣エンタープライズの導入事例②

紙文化からの完全脱却と関連システムのデータ統合により、業務のスピードアップと状況の見える化を達成した事例。

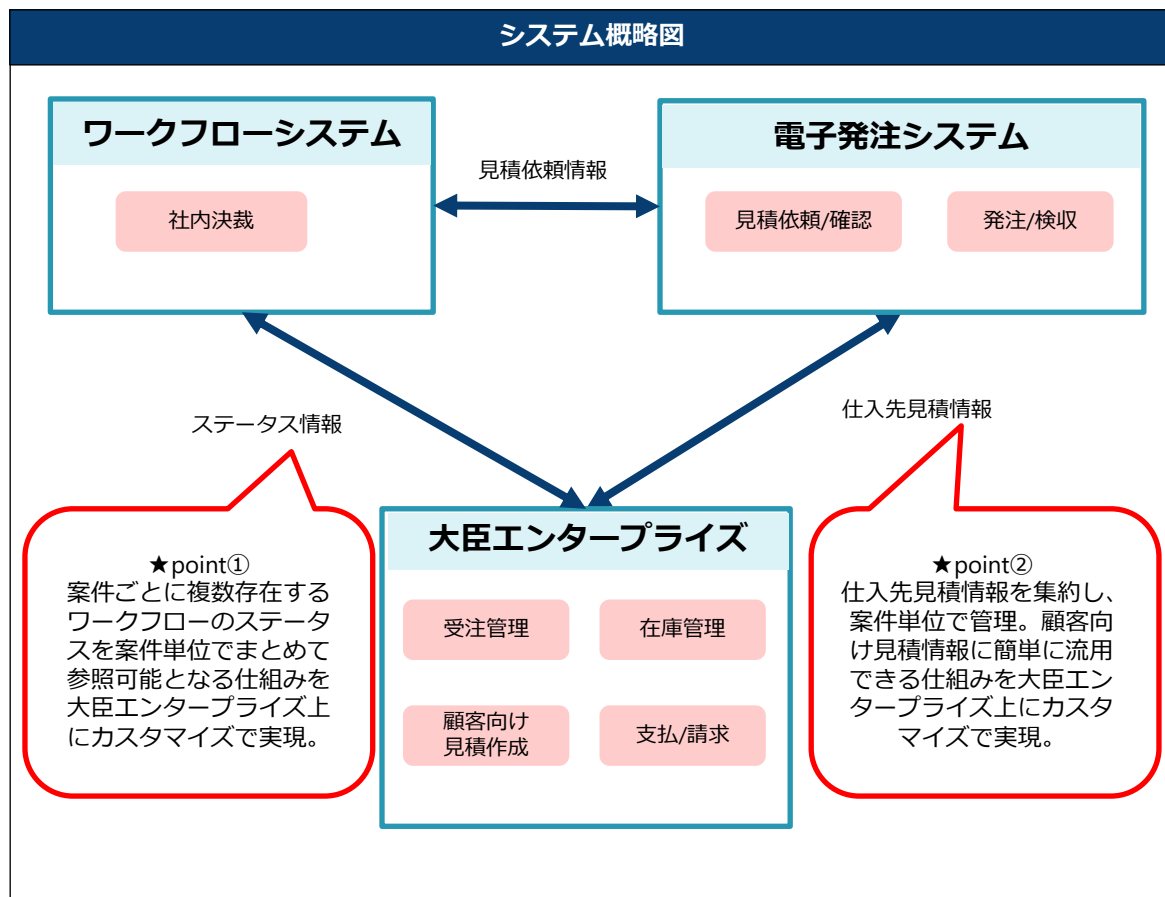
## 導入の背景・課題

1. 事業形態の変化に伴い、システムと業務に乖離が発生し、非効率な状態となっている。
2. 紙を中心としたワークフローのため、上長承認、決裁の完了までに時間を要している。
3. 顧客向け見積業務に必要な仕入先の見積情報や原価の情報などが点在しており、集約、原価把握に手間と時間を要している。

## 導入の効果

1. 見積から支払/請求までの一連の流れを、実際の業務形態に合わせた形でシステム導入し、乖離の解消、効率化につながった。
2. スマートデバイス対応で上長承認、決裁等がどこでも実施可能となり、完了までの時間が最小限になった。
3. 仕入先からの見積情報をシステム間で連携、集約することで手入力の手間を省き、原価把握が簡単、スピーディーに実施可能となった。

## システム概略図



## 当社の実績一覧

当社が構築した大臣エンタープライズの実績は次の通りです。

No.	業種	地区	年商規模	従業員
1	卸・商社業（食品）	東京都	20 億以上 50 億未満	20 名未満
2	物流業（建材）	茨城県	500 億以上	500 名以上 1,000 名未満
3	卸・商社業（消費財）	大阪府	50 億以上 100 億未満	50 名以上 100 名未満
4	卸・商社業（鋼材）	東京都	100 億以上 300 億未満	50 名以上 100 名未満
5	人材派遣業	東京都	20 億未満	100 名以上 300 名未満
6	卸・商社業（機械部品）	大阪府	20 億未満	50 名 以上 100 名未満
7	卸・商社業（医療品）	神奈川県	20 億未満	20 名未満
8	製造業（鋼材）	東京都	50 億以上 100 億未満	50 名以上 100 名未満
9	広告代理店	東京都	50 億以上 100 億未満	50 名以上 100 名未満
10	卸・商社業（建材）	北海道	20 億未満	50 名以上 100 名未満
11	卸・商社業（機械部品）	東京都	50 億以上 100 億未満	100 名以上 300 名未満
12	卸・商社業（医薬品）	東京都	20 億未満	20 名未満
13	卸・商社業（機械部品）	東京都	100 億以上 300 億未満	100 名以上 300 名未満
14	卸・商社業（寝具）	奈良県	300 億以上 500 億未満	500 名以上 1,000 名未満
15	製造業（鋼材）	東京都	100 億以上 300 億未満	100 名以上 300 名未満
16	卸・商社業（消費財）	新潟県	20 億未満	50 名以上 100 名未満
17	卸・商社表（食品）	東京都	20 億未満	20 名未満
18	卸・商社業（医療品）	東京都	50 億以上 100 億未満	100 名以上 300 名未満
19	製造業（食品）	新潟県	50 億以上 100 億未満	300 名以上 500 名未満
20	製造業（機械部品）	東京都	100 億以上 300 億未満	50 名以上 100 名未満
21	卸・商社業（消費財）	大阪府	50 億以上 100 億未満	50 名以上 100 名未満

カスタムERP

# 大臣エンタープライズ

## 販売管理

### 販売管理ソリューション 大臣エンタープライズ 販売管理

応研株式会社の大臣エンタープライズは、他の販売管理パッケージにはない優れたコンセプトと機能を持っています。また、当社は大臣エンタープライズにおいて全国で多数の構築実績を有し、様々な業種業態の企業への導入経験があります。ご検討の際は是非お声がけ下さい。

#### 1. 大臣エンタープライズの特徴

- ① 販売管理で求められる機能を幅広く網羅している

中堅・中小の企業様から求められる要求に対応できる豊富な標準機能を持っています。

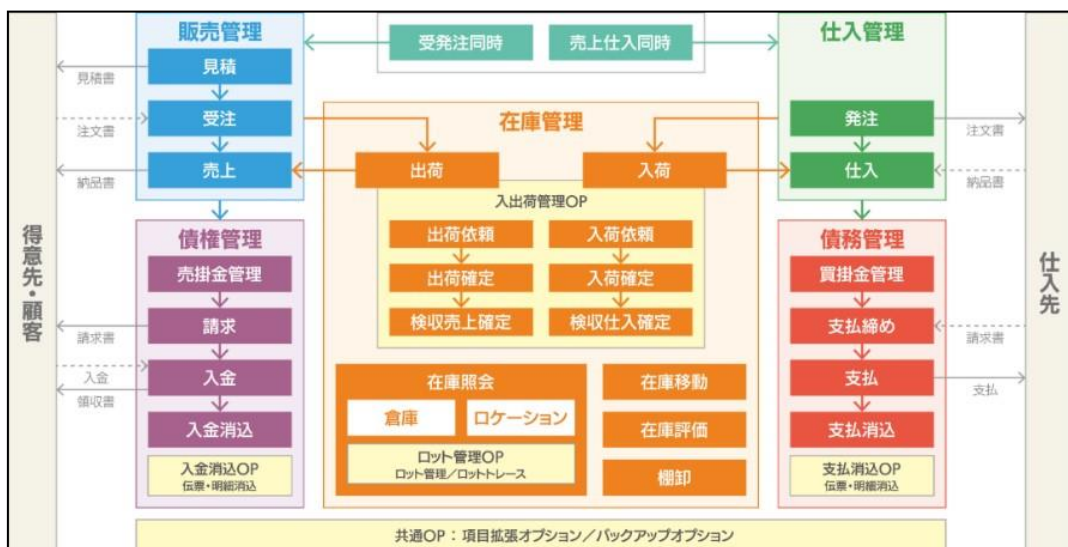
- ② 業種業態の特性や企業の個別ニーズに対して設定レベルで対応できる

マスタや入力画面の項目やレイアウト、帳票を設定レベルのカスタマイズで構築ができます。また、企業特有のニーズに対して、独自ロジックを簡易的な開発で追加することができます。

- ③ 将来に渡って安心してシステムを利用できる

パッケージがバージョンアップした際にも、カスタマイズ機能の互換性があります。税制等の法改正に迅速に対応できるとともに、将来発生するコストも抑制することができます。

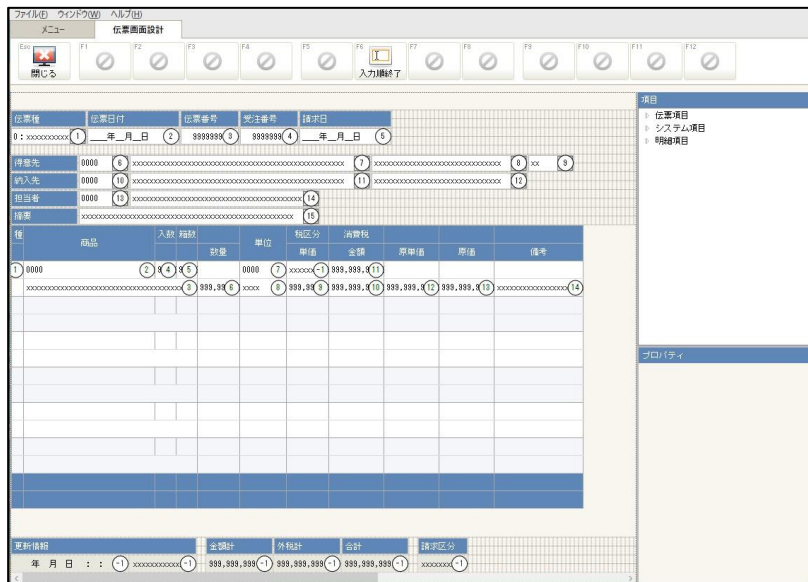
#### 2. システム全体イメージ



### 3. プログラム開発の必要ないカスタマイズ

#### ① 画面・マスタ設定

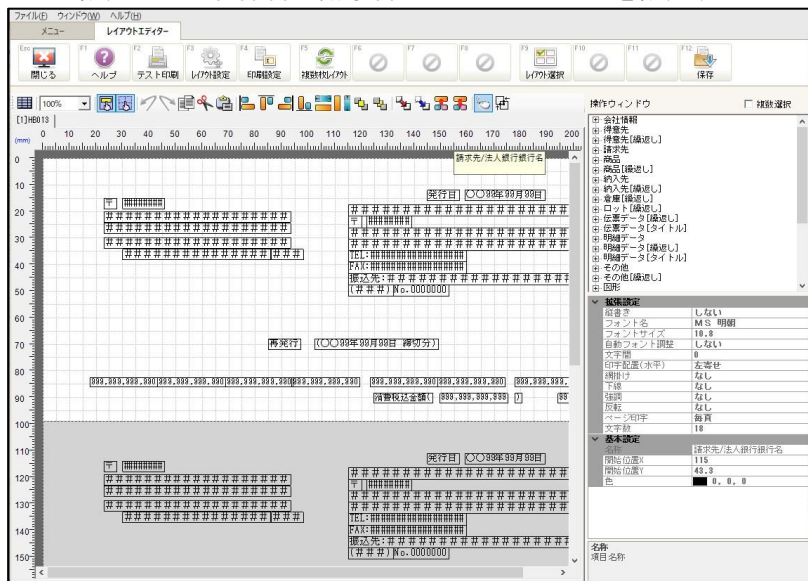
GUI の設定画面でプログラム開発を必要とせず、企業様で必要な項目とレイアウトの画面を作成することができます。



- 各画面最大 20 画面まで作成可能です。例えば、複数の事業を展開している企業様において、事業ごとに管理項目や使い勝手の違う受注画面を複数設定することが可能です。
- データ一覧や在庫などの照会画面の設定や出力の設定も可能です。企業様のデータ利活用に貢献します。

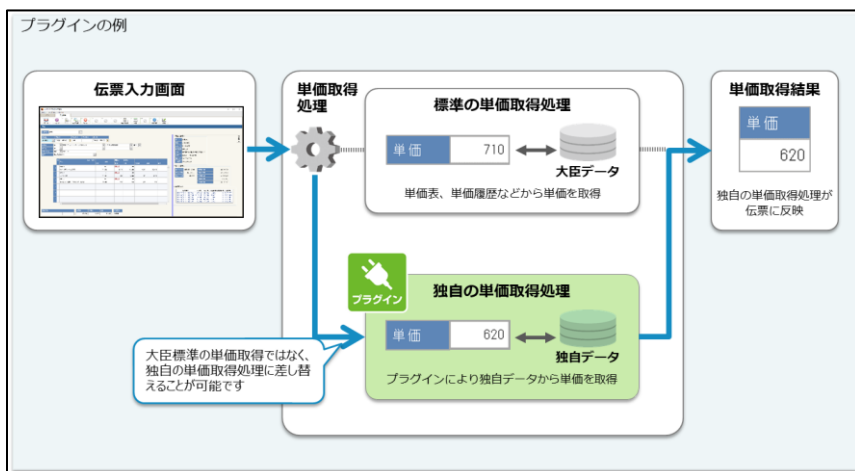
#### ② 帳票設定

GUI の設定画面で納品書や請求書などのレイアウトを設定することができます。



#### 4. 簡易開発による独自ロジックの追加

ユーザーの細かな使い勝手に関する要望に対し、軽微な開発で対応ができます。パッケージ標準機能にはないロジックを標準機能に追加することができます。



5. 大臣エンタープライズ 販売管理 公式ホームページ <https://www.ohken.co.jp/enterprise/>

6. お問い合わせ先

日鉄ソリューションズ北海道株式会社

メール : [sales-contact-ml@jp.nssol.nipponsteel.com](mailto:sales-contact-ml@jp.nssol.nipponsteel.com)

電話 : 011-233-2344